



NATURAL SPORT XXL

20

120 CM DE LARGE ET 20 MM D'ÉPAISSEUR

Le Natural Sport XXL est le rouleau Sport par excellence.
D'une largeur de 120 cm et d'épaisseurs variables, ce dernier permet de recouvrir en un temps record les plus grandes surfaces de jeu.



CARACTÉRISTIQUES

Les mélanges disponibles en Natural Sport XXL

Challenge Sport 50% Ray Grass Anglais 50% Pâturins des Prés

Compomed Sport 80% Fétuque élevée 20% Pâturins des prés

Composition Stadium 100% Pâturins des prés

Optima 100% Fétuque élevée

CONSEILS

Délai de reprise de jeu : Il est conseillé de laisser le gazon s'enraciner entre 30 et 45 jours (en fonction des conditions climatiques) afin qu'il se stabilise sur la plateforme. L'épaisseur de 20mm des rouleaux et le poids au m² permet à la plaque de résister aux contraintes du jeu, une fois enraciné.

CONDITIONNEMENT

Épaisseur : 20 mm

Longueur du rouleau : 25 m

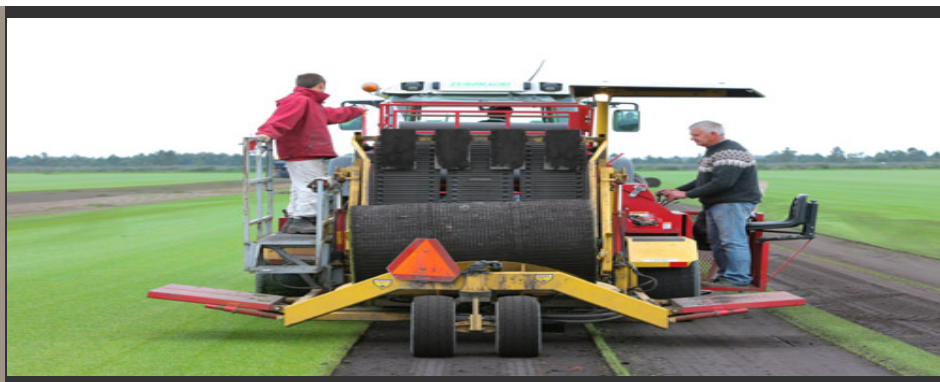
Largeur du rouleau : 1,20 m

Surface du rouleau : 30 m²

Poids du rouleau : 1005 kg soit 33,5kg/m²

Conditionnement classique : Filet de maintien sur toute la surface

Conditionnement optionnel : Film de protection plastique sur toute la surface



Toutes nos coordonnées sur www.covergarden.fr - email info@covergarden.fr